

ОПИСАНИЕ МЕСТОПОЛОЖЕНИЯ ГРАНИЦ

граница д. Лопатка

(наименование объекта, местоположение границ которого описано (далее - объект))

Сведения об объекте					
N п/п	Характеристики объекта			Описание характеристик	
1	2			3	
1	Местоположение объекта			Граница Красноярский край, Ужурский р-н, Ильинский с/с, Лопатка д	
2	Площадь объекта ± величина погрешности определения площади (Р ± ΔР), га			142.29 ± 0.3	
3	Иные характеристики объекта			-	
Сведения о местоположении границ объекта					
1. Система координат МСК-24					
2. Сведения о характерных точках границ объекта					
Обозначение характерных точек границ	Координаты, м		Метод определения координат характерной точки	Средняя квадратическая погрешность положения характерной точки (Mt), м	Описание обозначения точки на местности (при наличии)
	X	Y			
1	2	3	4	5	6
1	591259.89	118677.81	Картометрический метод	2.5	-
2	591291.29	118665.91	Картометрический метод	2.5	-
3	591318.09	118648.11	Картометрический метод	2.5	-
4	591383.99	118592.41	Картометрический метод	2.5	-
5	591394.39	118582.91	Картометрический метод	2.5	-
6	591554.08	118439.82	Картометрический метод	2.5	-
7	591544.38	118430.02	Картометрический метод	2.5	-
8	591496.63	118471.87	Картометрический метод	2.5	-
9	591358.39	118593.01	Картометрический метод	2.5	-
10	591307.09	118636.61	Картометрический метод	2.5	-
11	591283.69	118650.51	Картометрический метод	2.5	-
12	591256.49	118660.81	Картометрический метод	2.5	-
13	591247.82	118471.98	Картометрический метод	2.5	-
14	591270.70	118462.54	Картометрический метод	2.5	-
15	591289.18	118449.04	Картометрический метод	2.5	-
16	591301.40	118434.98	Картометрический метод	2.5	-
17	591307.34	118428.13	Картометрический метод	2.5	-
18	591314.65	118401.35	Картометрический метод	2.5	-
19	591318.71	118372.57	Картометрический	2.5	-

Сведения о местоположении границ объекта					
1. Система координат МСК-24					
2. Сведения о характерных точках границ объекта					
Обозначение характерных точек границ	Координаты, м		Метод определения координат характерной точки	Средняя квадратическая погрешность положения характерной точки (M _t), м	Описание обозначения точки на местности (при наличии)
	X	Y			
			метод		
20	591333.55	118348.67	Картометрический метод	2.5	-
21	591360.71	118340.07	Картометрический метод	2.5	-
22	591394.54	118338.60	Картометрический метод	2.5	-
23	591403.74	118336.17	Картометрический метод	2.5	-
24	591413.38	118333.57	Картометрический метод	2.5	-
25	591424.41	118319.32	Картометрический метод	2.5	-
26	591464.32	118238.20	Картометрический метод	2.5	-
27	591496.60	118200.82	Картометрический метод	2.5	-
28	591593.12	118131.01	Картометрический метод	2.5	-
29	591612.32	118110.07	Картометрический метод	2.5	-
30	591623.18	118091.60	Картометрический метод	2.5	-
31	591629.12	118057.45	Картометрический метод	2.5	-
32	591631.34	118010.76	Картометрический метод	2.5	-
33	591644.40	117994.32	Картометрический метод	2.5	-
34	591674.04	117969.76	Картометрический метод	2.5	-
35	591713.15	117943.73	Картометрический метод	2.5	-
36	591735.99	117933.20	Картометрический метод	2.5	-
37	591753.96	117932.42	Картометрический метод	2.5	-
38	591783.55	117931.17	Картометрический метод	2.5	-
39	591793.71	117921.20	Картометрический метод	2.5	-
40	591797.95	117896.66	Картометрический метод	2.5	-
41	591810.09	117883.42	Картометрический метод	2.5	-
42	591820.49	117856.15	Картометрический метод	2.5	-
43	591828.85	117857.26	Картометрический метод	2.5	-
44	591837.63	117862.74	Картометрический метод	2.5	-

Сведения о местоположении границ объекта					
1. Система координат МСК-24					
2. Сведения о характерных точках границ объекта					
Обозначение характерных точек границ	Координаты, м		Метод определения координат характерной точки	Средняя квадратическая погрешность положения характерной точки (Mt), м	Описание обозначения точки на местности (при наличии)
	X	Y			
45	591843.85	117867.57	Картометрический метод	2.5	-
46	591844.97	117871.01	Картометрический метод	2.5	-
47	591844.23	117877.05	Картометрический метод	2.5	-
48	591841.35	117880.77	Картометрический метод	2.5	-
49	591841.72	117884.02	Картометрический метод	2.5	-
50	591844.88	117886.62	Картометрический метод	2.5	-
51	591848.41	117888.94	Картометрический метод	2.5	-
52	591850.54	117892.29	Картометрический метод	2.5	-
53	591851.94	117896.28	Картометрический метод	2.5	-
54	591850.73	117899.35	Картометрический метод	2.5	-
55	591851.15	117903.62	Картометрический метод	2.5	-
56	591855.51	117908.36	Картометрический метод	2.5	-
57	591860.34	117909.01	Картометрический метод	2.5	-
58	591864.25	117907.06	Картометрический метод	2.5	-
59	591869.26	117904.64	Картометрический метод	2.5	-
60	591875.76	117900.28	Картометрический метод	2.5	-
61	591868.66	117891.45	Картометрический метод	2.5	-
62	591864.94	117883.83	Картометрический метод	2.5	-
63	591867.08	117875.01	Картометрический метод	2.5	-
64	591868.01	117866.74	Картометрический метод	2.5	-
65	591866.24	117860.89	Картометрический метод	2.5	-
66	591865.59	117857.08	Картометрический метод	2.5	-
67	591867.26	117851.69	Картометрический метод	2.5	-
68	591866.33	117846.30	Картометрический метод	2.5	-
69	591865.31	117842.58	Картометрический метод	2.5	-
70	591865.41	117837.85	Картометрический	2.5	-

Сведения о местоположении границ объекта					
1. Система координат МСК-24					
2. Сведения о характерных точках границ объекта					
Обозначение характерных точек границ	Координаты, м		Метод определения координат характерной точки	Средняя квадратическая погрешность положения характерной точки (M _t), м	Описание обозначения точки на местности (при наличии)
	X	Y			
			метод		
71	591866.89	117831.81	Картометрический метод	2.5	-
72	591870.61	117821.12	Картометрический метод	2.5	-
73	591874.32	117815.55	Картометрический метод	2.5	-
74	591900.92	117692.64	Картометрический метод	2.5	-
75	591907.23	117663.47	Картометрический метод	2.5	-
76	591899.71	117642.29	Картометрический метод	2.5	-
77	591889.17	117609.59	Картометрический метод	2.5	-
78	591883.57	117589.15	Картометрический метод	2.5	-
79	591886.40	117514.46	Картометрический метод	2.5	-
80	592081.11	117445.34	Картометрический метод	2.5	-
81	592118.27	117449.06	Картометрический метод	2.5	-
82	592158.40	117469.87	Картометрический метод	2.5	-
83	592248.32	117447.57	Картометрический метод	2.5	-
84	592269.31	117448.32	Картометрический метод	2.5	-
85	592326.91	117650.09	Картометрический метод	2.5	-
86	592340.40	117614.44	Картометрический метод	2.5	-
87	592357.11	117601.91	Картометрический метод	2.5	-
88	592370.48	117583.21	Картометрический метод	2.5	-
89	592377.17	117571.32	Картометрический метод	2.5	-
90	592384.97	117567.41	Картометрический метод	2.5	-
91	592387.80	117567.88	Картометрический метод	2.5	-
92	592388.73	117570.67	Картометрический метод	2.5	-
93	592388.73	117574.85	Картометрический метод	2.5	-
94	592387.62	117581.53	Картометрический метод	2.5	-
95	592388.17	117588.13	Картометрический метод	2.5	-

Сведения о местоположении границ объекта					
1. Система координат МСК-24					
2. Сведения о характерных точках границ объекта					
Обозначение характерных точек границ	Координаты, м		Метод определения координат характерной точки	Средняя квадратическая погрешность положения характерной точки (Mt), м	Описание обозначения точки на местности (при наличии)
	X	Y			
96	592388.82	117592.96	Картометрический метод	2.5	-
97	592387.90	117595.19	Картометрический метод	2.5	-
98	592386.69	117597.61	Картометрический метод	2.5	-
99	592386.50	117600.02	Картометрический метод	2.5	-
100	592387.90	117601.79	Картометрический метод	2.5	-
101	592392.45	117602.34	Картометрический метод	2.5	-
102	592399.69	117600.21	Картометрический метод	2.5	-
103	592401.09	117597.98	Картометрический метод	2.5	-
104	592402.20	117595.28	Картометрический метод	2.5	-
105	592403.69	117593.05	Картометрический метод	2.5	-
106	592406.85	117590.08	Картометрический метод	2.5	-
107	592408.80	117586.83	Картометрический метод	2.5	-
108	592411.03	117582.28	Картометрический метод	2.5	-
109	592415.30	117576.98	Картометрический метод	2.5	-
110	592417.62	117573.27	Картометрический метод	2.5	-
111	592421.24	117572.80	Картометрический метод	2.5	-
112	592426.26	117573.55	Картометрический метод	2.5	-
113	592428.86	117574.75	Картометрический метод	2.5	-
114	592431.93	117577.07	Картометрический метод	2.5	-
115	592436.48	117577.17	Картометрический метод	2.5	-
116	592440.48	117574.75	Картометрический метод	2.5	-
117	592443.63	117571.78	Картометрический метод	2.5	-
118	592446.05	117566.67	Картометрический метод	2.5	-
119	592450.00	117560.35	Картометрический метод	2.5	-
120	592457.71	117553.01	Картометрический метод	2.5	-
121	592463.28	117549.30	Картометрический	2.5	-

Сведения о местоположении границ объекта					
1. Система координат МСК-24					
2. Сведения о характерных точках границ объекта					
Обозначение характерных точек границ	Координаты, м		Метод определения координат характерной точки	Средняя квадратическая погрешность положения характерной точки (M _t), м	Описание обозначения точки на местности (при наличии)
	X	Y			
			метод		
122	592467.83	117546.33	Картометрический метод	2.5	-
123	592472.01	117541.22	Картометрический метод	2.5	-
124	592475.45	117538.34	Картометрический метод	2.5	-
125	592475.64	117535.74	Картометрический метод	2.5	-
126	592472.01	117532.48	Картометрический метод	2.5	-
127	592467.18	117529.51	Картометрический метод	2.5	-
128	592465.23	117527.00	Картометрический метод	2.5	-
129	592464.40	117519.76	Картометрический метод	2.5	-
130	592474.01	117491.63	Картометрический метод	2.5	-
131	592493.59	117479.17	Картометрический метод	2.5	-
132	592518.23	117468.79	Картометрический метод	2.5	-
133	592519.79	117448.38	Картометрический метод	2.5	-
134	592531.65	117428.82	Картометрический метод	2.5	-
135	592563.74	117387.20	Картометрический метод	2.5	-
136	592590.16	117361.70	Картометрический метод	2.5	-
137	592601.15	117346.42	Картометрический метод	2.5	-
138	592631.54	117314.38	Картометрический метод	2.5	-
139	592759.11	117395.97	Картометрический метод	2.5	-
140	592765.56	117402.42	Картометрический метод	2.5	-
141	592767.92	117404.31	Картометрический метод	2.5	-
142	592760.99	117411.30	Картометрический метод	2.5	-
143	592732.25	117438.15	Картометрический метод	2.5	-
144	592711.44	117458.30	Картометрический метод	2.5	-
145	592691.12	117480.18	Картометрический метод	2.5	-
146	592675.11	117500.39	Картометрический метод	2.5	-

Сведения о местоположении границ объекта					
1. Система координат МСК-24					
2. Сведения о характерных точках границ объекта					
Обозначение характерных точек границ	Координаты, м		Метод определения координат характерной точки	Средняя квадратическая погрешность положения характерной точки (Mt), м	Описание обозначения точки на местности (при наличии)
	X	Y			
147	592662.81	117517.41	Картометрический метод	2.5	-
148	592670.50	117530.80	Картометрический метод	2.5	-
149	592744.80	117610.20	Картометрический метод	2.5	-
150	592784.40	117622.30	Картометрический метод	2.5	-
151	592866.40	117528.70	Картометрический метод	2.5	-
152	592880.70	117540.80	Картометрический метод	2.5	-
153	592885.22	117544.60	Картометрический метод	2.5	-
154	592959.68	117607.29	Картометрический метод	2.5	-
155	592873.91	117705.23	Картометрический метод	2.5	-
156	592752.07	117819.88	Картометрический метод	2.5	-
157	592836.30	117940.09	Картометрический метод	2.5	-
158	592830.96	117947.19	Картометрический метод	2.5	-
159	592808.35	117965.57	Картометрический метод	2.5	-
160	592788.85	117986.44	Картометрический метод	2.5	-
161	592771.61	118013.97	Картометрический метод	2.5	-
162	592753.87	118046.79	Картометрический метод	2.5	-
163	592740.95	118067.27	Картометрический метод	2.5	-
164	592727.44	118082.42	Картометрический метод	2.5	-
165	592713.45	118097.56	Картометрический метод	2.5	-
166	592692.78	118116.20	Картометрический метод	2.5	-
167	592666.30	118147.88	Картометрический метод	2.5	-
168	592660.82	118153.80	Картометрический метод	2.5	-
169	592623.29	118188.64	Картометрический метод	2.5	-
170	592598.00	118214.12	Картометрический метод	2.5	-
171	592565.15	118241.08	Картометрический метод	2.5	-
172	592524.78	118285.91	Картометрический	2.5	-

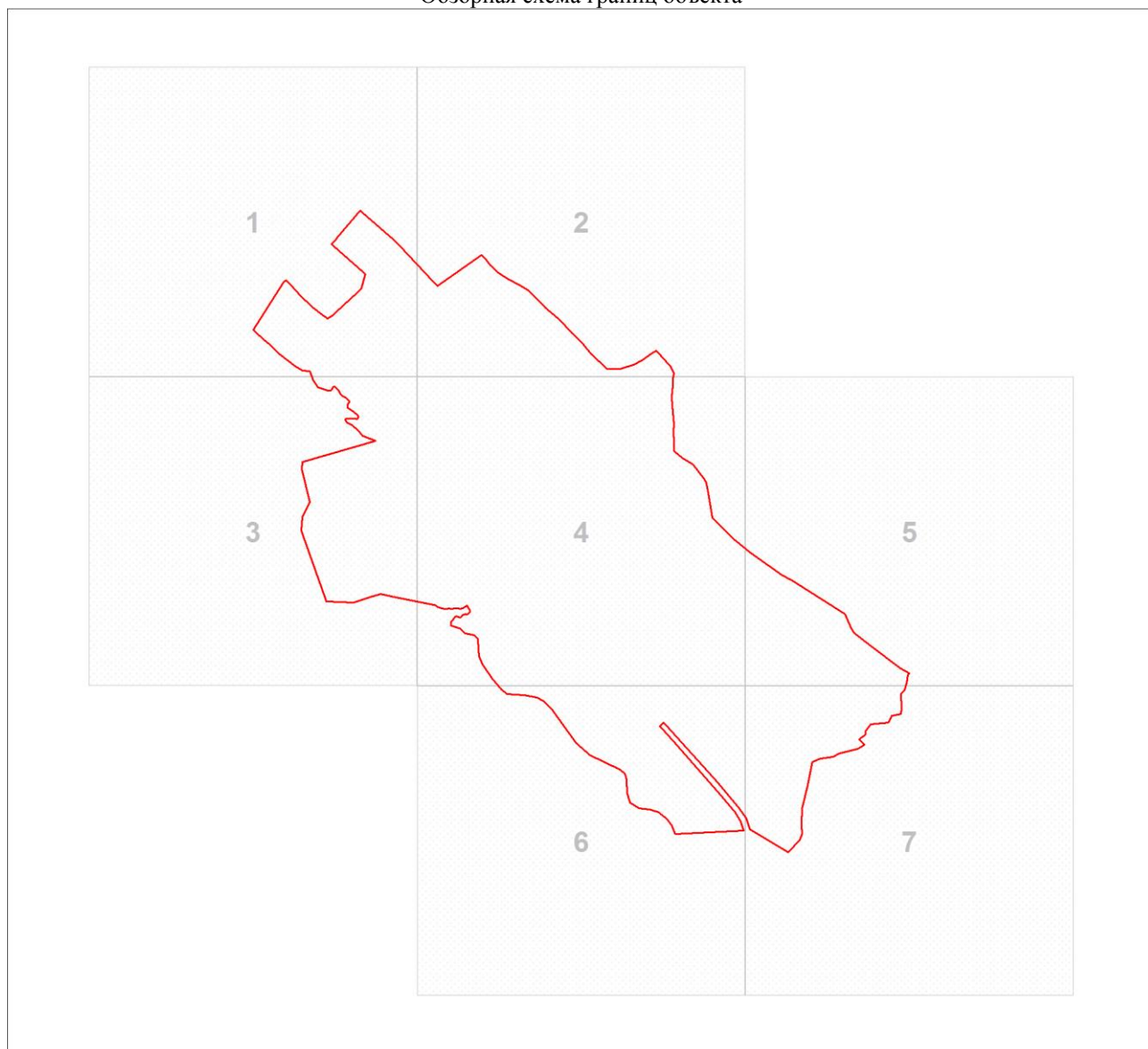
Сведения о местоположении границ объекта					
1. Система координат МСК-24					
2. Сведения о характерных точках границ объекта					
Обозначение характерных точек границ	Координаты, м		Метод определения координат характерной точки	Средняя квадратическая погрешность положения характерной точки (Mt), м	Описание обозначения точки на местности (при наличии)
	X	Y			
			метод		
173	592523.94	118321.48	Картометрический метод	2.5	-
174	592534.90	118357.34	Картометрический метод	2.5	-
175	592548.09	118381.31	Картометрический метод	2.5	-
176	592566.30	118407.88	Картометрический метод	2.5	-
177	592574.29	118419.40	Картометрический метод	2.5	-
178	592530.44	118458.61	Картометрический метод	2.5	-
179	592511.89	118468.17	Картометрический метод	2.5	-
180	592497.91	118465.49	Картометрический метод	2.5	-
181	592479.82	118465.48	Картометрический метод	2.5	-
182	592447.86	118463.06	Картометрический метод	2.5	-
183	592421.85	118463.44	Картометрический метод	2.5	-
184	592372.76	118468.55	Картометрический метод	2.5	-
185	592352.32	118467.62	Картометрический метод	2.5	-
186	592323.15	118468.64	Картометрический метод	2.5	-
187	592298.62	118468.83	Картометрический метод	2.5	-
188	592277.48	118493.62	Картометрический метод	2.5	-
189	592262.25	118520.66	Картометрический метод	2.5	-
190	592221.33	118551.75	Картометрический метод	2.5	-
191	592214.31	118557.08	Картометрический метод	2.5	-
192	592191.72	118562.00	Картометрический метод	2.5	-
193	592117.21	118574.45	Картометрический метод	2.5	-
194	592091.19	118599.16	Картометрический метод	2.5	-
195	592053.29	118637.07	Картометрический метод	2.5	-
196	592018.72	118679.24	Картометрический метод	2.5	-
197	591985.51	118727.18	Картометрический метод	2.5	-

Сведения о местоположении границ объекта					
1. Система координат МСК-24					
2. Сведения о характерных точках границ объекта					
Обозначение характерных точек границ	Координаты, м		Метод определения координат характерной точки	Средняя квадратическая погрешность положения характерной точки (Mt), м	Описание обозначения точки на местности (при наличии)
	X	Y			
198	591958.56	118764.90	Картометрический метод	2.5	-
199	591944.63	118791.84	Картометрический метод	2.5	-
200	591851.94	118938.05	Картометрический метод	2.5	-
201	591812.83	118955.06	Картометрический метод	2.5	-
202	591799.08	118962.68	Картометрический метод	2.5	-
203	591765.08	119007.37	Картометрический метод	2.5	-
204	591702.46	119090.05	Картометрический метод	2.5	-
205	591688.45	119114.76	Картометрический метод	2.5	-
206	591683.68	119110.79	Картометрический метод	2.5	-
207	591663.02	119106.86	Картометрический метод	2.5	-
208	591642.02	119101.38	Картометрический метод	2.5	-
209	591633.94	119092.09	Картометрический метод	2.5	-
210	591592.96	119093.02	Картометрический метод	2.5	-
211	591576.80	119090.79	Картометрический метод	2.5	-
212	591573.08	119067.19	Картометрический метод	2.5	-
213	591552.83	119057.53	Картометрический метод	2.5	-
214	591549.48	119008.85	Картометрический метод	2.5	-
215	591530.71	118994.55	Картометрический метод	2.5	-
216	591520.27	118994.34	Картометрический метод	2.5	-
217	591508.54	118976.57	Картометрический метод	2.5	-
218	591492.08	118991.66	Картометрический метод	2.5	-
219	591482.03	118972.06	Картометрический метод	2.5	-
220	591469.02	118921.71	Картометрический метод	2.5	-
221	591459.92	118904.80	Картометрический метод	2.5	-
222	591454.34	118870.80	Картометрический метод	2.5	-
223	591444.49	118848.51	Картометрический	2.5	-

Сведения о местоположении границ объекта					
1. Система координат МСК-24					
2. Сведения о характерных точках границ объекта					
Обозначение характерных точек границ	Координаты, м		Метод определения координат характерной точки	Средняя квадратическая погрешность положения характерной точки (Mt), м	Описание обозначения точки на местности (при наличии)
	X	Y			
			метод		
224	591382.99	118836.43	Картометрический метод	2.5	-
225	591318.90	118819.38	Картометрический метод	2.5	-
226	591272.32	118819.29	Картометрический метод	2.5	-
227	591248.01	118820.32	Картометрический метод	2.5	-
228	591231.84	118813.60	Картометрический метод	2.5	-
229	591196.77	118783.07	Картометрический метод	2.5	-
230	591245.12	118703.98	Картометрический метод	2.5	-
1	591259.89	118677.81	Картометрический метод	2.5	-
3. Сведения о характерных точках части (частей) границы объекта					
Обозначение характерных точек части границы	Координаты, м		Метод определения координат характерной точки	Средняя квадратическая погрешность положения характерной точки (Mt), м	Описание обозначения точки на местности (при наличии)
	X	Y			
1	2	3	4	5	6
-					
-	-	-	-	-	-

План границ объекта

Обзорная схема границ объекта



Масштаб 1:18516

Используемые условные знаки и обозначения:



Характерная точка границы объекта землеустройства



Надписи номеров характерных точек границы объекта землеустройства



Граница объекта землеустройства

Подпись _____

Дата "___" _____ 20 г.

Место для оттиска печати (при наличии) лица, составившего описание местоположения границ объекта



Масштаб 1:5000

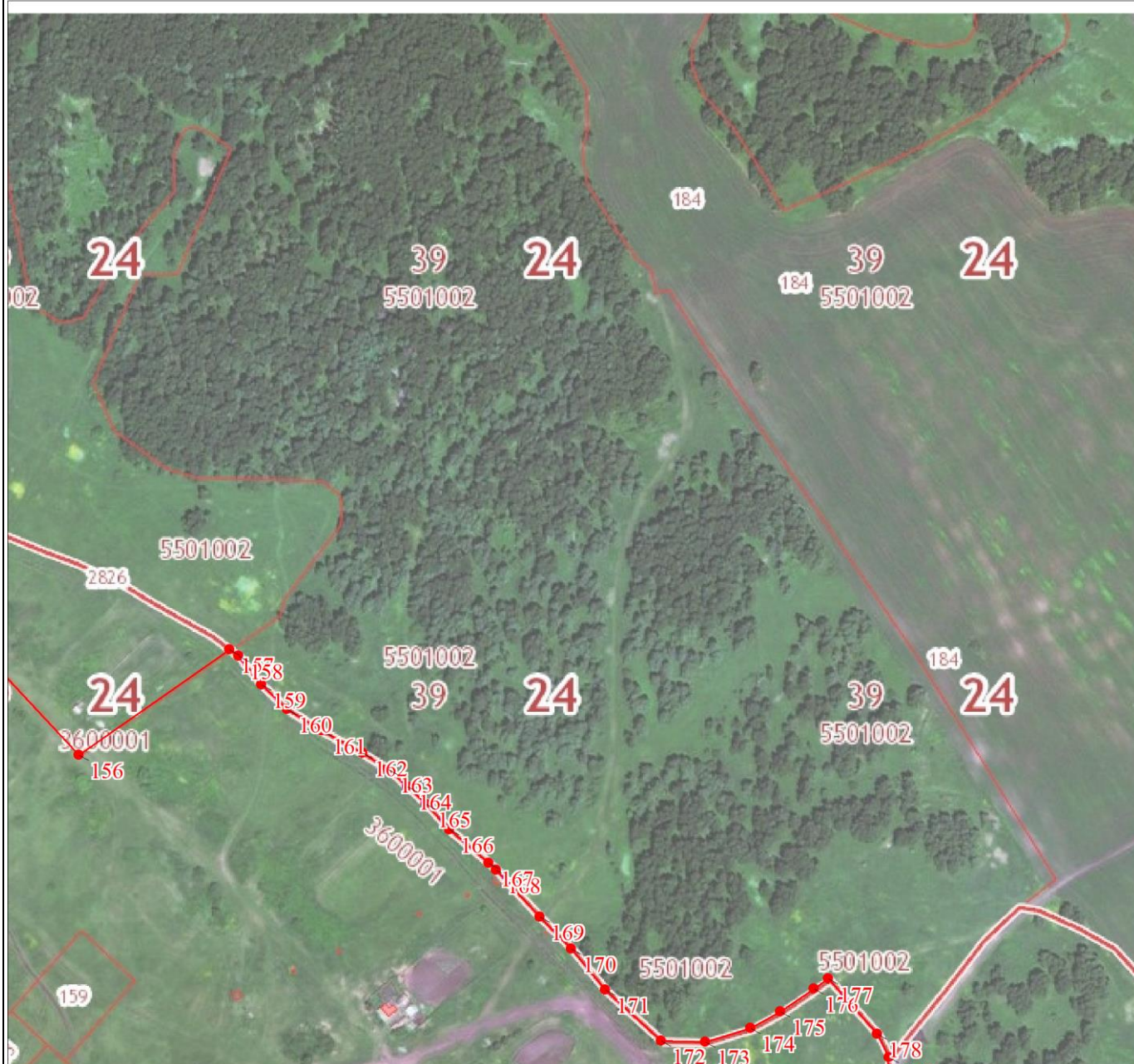
Используемые условные знаки и обозначения:

Условные обозначения представлены на листе 11

Подпись _____

Дата " ____ " _____ 20 г.

Место для оттиска печати (при наличии) лица, составившего описание местоположения границ объекта



Масштаб 1:5000

Используемые условные знаки и обозначения:

Условные обозначения представлены на листе 11

Подпись _____

Дата " ____ " _____ 20 г.

Место для оттиска печати (при наличии) лица, составившего описание местоположения границ объекта

План границ объекта

Выносной лист № 3



Масштаб 1:5000

Используемые условные знаки и обозначения:

Условные обозначения представлены на листе 11

Подпись _____

Дата " ____ " _____ 20 г.

Место для оттиска печати (при наличии) лица, составившего описание местоположения границ объекта

План границ объекта

Выносной лист № 4



Масштаб 1:5000

Используемые условные знаки и обозначения:

Условные обозначения представлены на листе 11

Подпись _____

Дата " ____ " _____ 20 г.

Место для оттиска печати (при наличии) лица, составившего описание местоположения границ объекта

План границ объекта

Выносной лист № 5



Масштаб 1:5000

Используемые условные знаки и обозначения:

Условные обозначения представлены на листе 11

Подпись _____

Дата " ____ " _____ 20 г.

Место для оттиска печати (при наличии) лица, составившего описание местоположения границ объекта

План границ объекта

Выносной лист № 6



Масштаб 1:5000

Используемые условные знаки и обозначения:

Условные обозначения представлены на листе 11

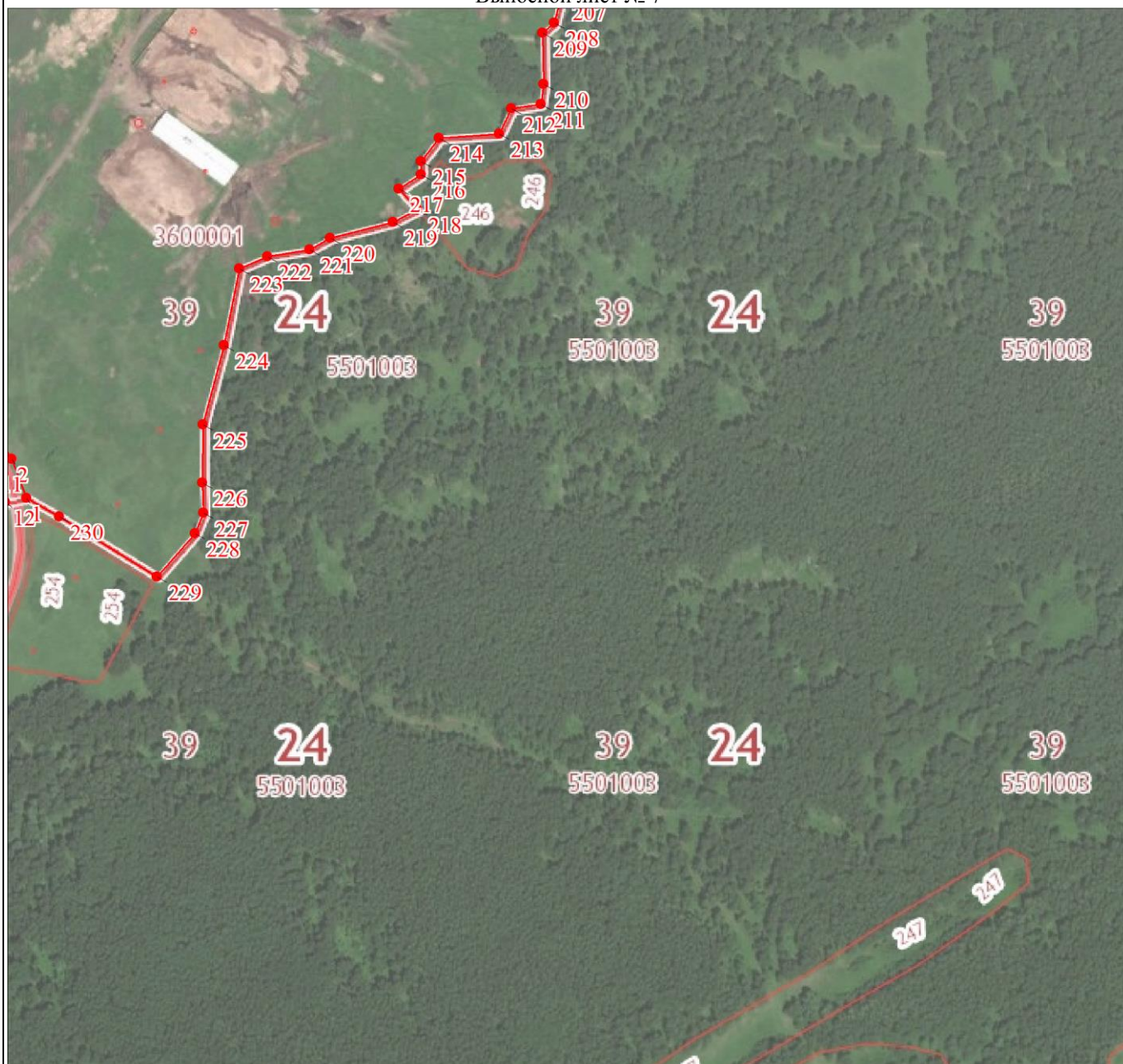
Подпись _____

Дата " ____ " _____ 20 г.

Место для оттиска печати (при наличии) лица, составившего описание местоположения границ объекта

План границ объекта

Выносной лист № 7



Масштаб 1:5000

Используемые условные знаки и обозначения:

Условные обозначения представлены на листе 11

Подпись _____

Дата " ____ " _____ 20 г.

Место для оттиска печати (при наличии) лица, составившего описание местоположения границ объекта

Текстовое описание местоположения границ объекта		
Прохождение границы		Описание прохождения границы
от точки	до точки	
1	2	3
1	1	вдоль черты населенного пункта Лопатка